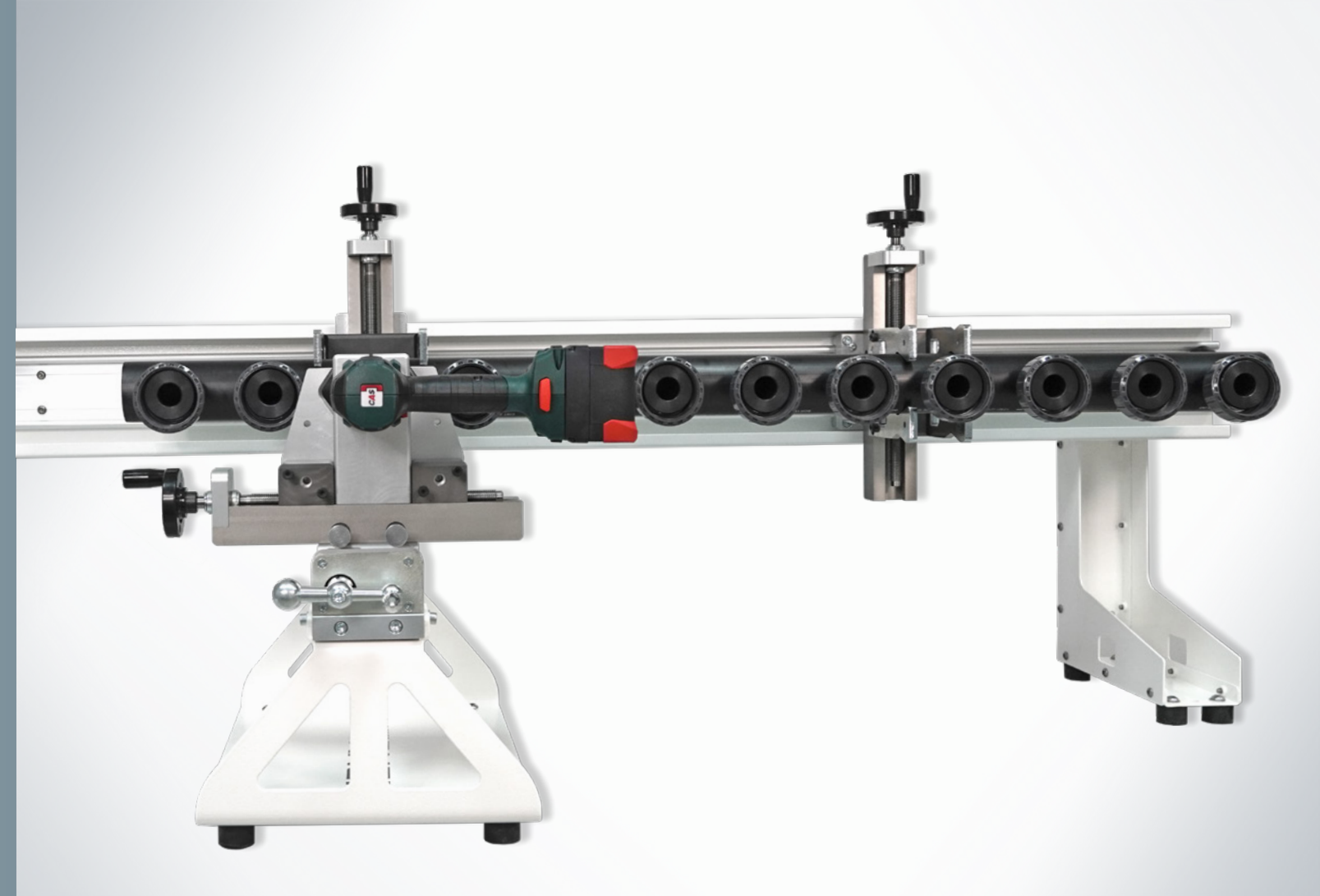


**Sie möchten mehr über uns erfahren?**

Gerne stehen wir Ihnen für ein persönliches Gespräch in unserem Hause zur Verfügung. Detaillierte Informationen über uns und unsere Produktpalette finden Sie auch auf unserer Homepage [www.huerner.de](http://www.huerner.de)



10.2025

Ihr Partner für HÜRNER Schweisstechnik:

**KVG**  
Kunststoff-Vertriebs KG

**KVG Kunststoff-Vertriebs KG**

Feincheswiese 5  
56424 Staudt  
GERMANY

Ph +49 2602 68050

E-Mail: [info@kvg-staudt.de](mailto:info@kvg-staudt.de)  
Internet: [www.kvg-staudt.de](http://www.kvg-staudt.de)

HÜRNER  
HWT 160 SW–E

**HÜRNER**  
S C H W E I S S T E C H N I K

**HÜRNER Schweisstechnik GmbH**

Technologie Straße  
35325 Mücke  
GERMANY

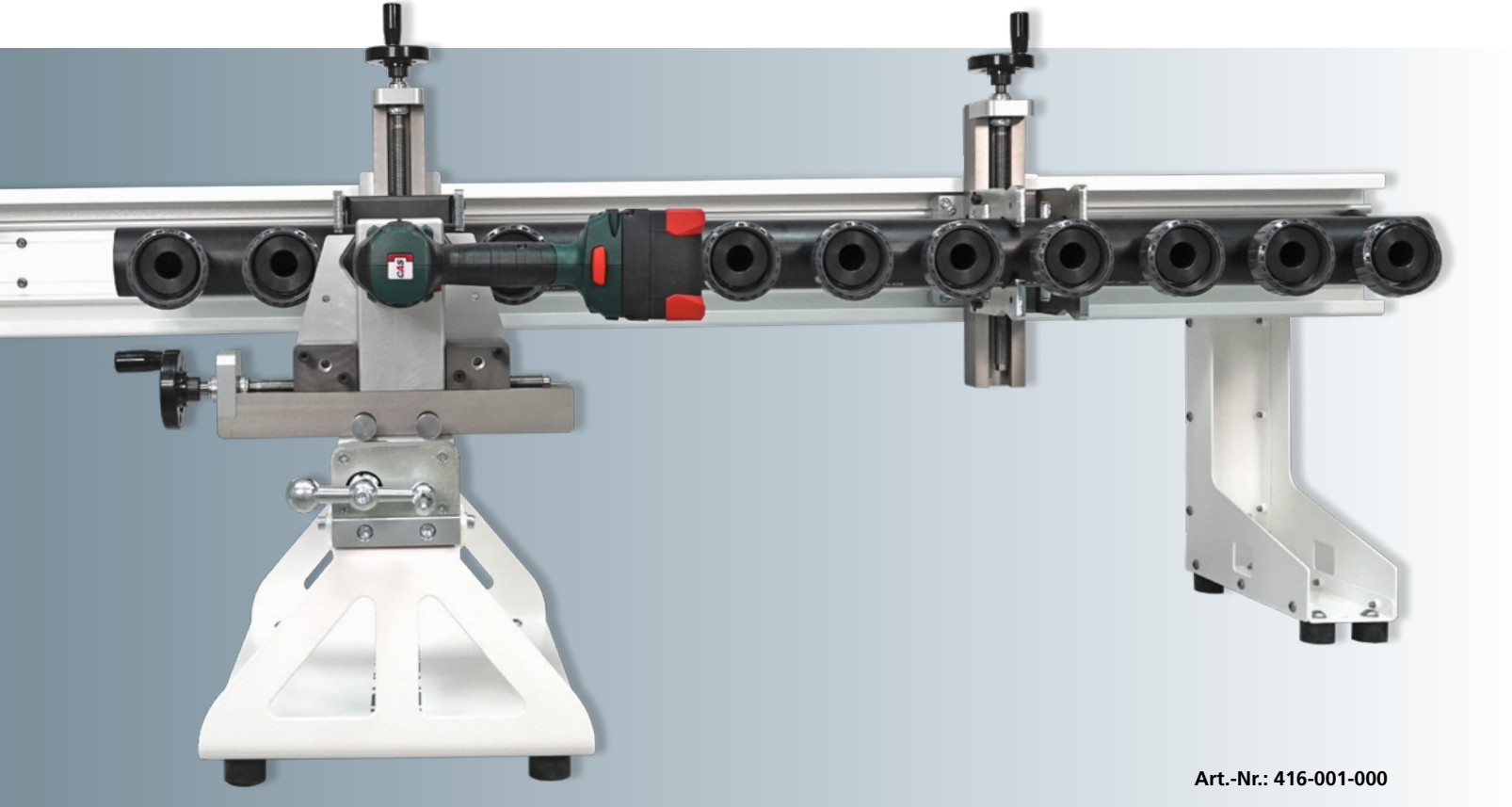
Ph +49 6401 9127 0

E-Mail: [op@huerner.de](mailto:op@huerner.de)  
Internet: [www.huerner.de](http://www.huerner.de)

**KVG**  
Kunststoff-Vertriebs KG

**HÜRNER**  
S C H W E I S S T E C H N I K

DE



Art.-Nr.: 416-001-000

Technische Daten	
Arbeitsbereich	Hauptrohr DA 40–160 mm Abgänge DA 20–63 mm*)
Materialien	PP, PEHD weitere auf Anfrage
Temperaturbereich Heizelement	260°C   500°F, (200°C –270°C   392°F–518°F)
Enthaltenes Zubehör	Universal Halteklemmen für Hauptrohrdimensionen von DA 40–DA 160 mm, Halterung für Akku-Schrauber/Bohrmaschinen Ø 43 mm zum Betreiben von Bohrkronen (Akku-Schrauber/Bohrmaschinen nicht enthalten), Sattelklemmen für Abgänge bis DA 63 mm zur passgenauen Justierung von Zylinder- und Oktagon-Formteilen, 2 einstellbare Tiefenanschläge, Bedienungsanleitung: DE, EN, FR, RU, ES (PT)

HWT 160 SW – E		
<b>HWT 160 SW – E inkl. verschiebbare Rohrhalterung rechts und links</b>	<b>Art.-Nr.:</b>	<b>416-001-000</b>
Abmessungen Grundmaschine (B × H × T)	360 × 650 × 610 mm	
Platzbedarf Maschine (B × H × T)	2000 × 650 × 610 mm	
Gewicht Maschine	43 kg	
Benötigtes Zubehör		
Heizelement mit elektronischer Temperaturregelung für Einsattel-/Aufsattel-Muffen und Dorne-Muffen: 20-63mm 230 V/50 Hz; 1,0 kW	Art.-Nr.:	416-074-000
Heizelement mit elektronischer Temperaturregelung für Einsattel-/Aufsattel-Muffen und Dorne-Muffen: 63-90mm 230 V/50 Hz; 1,5 kW	Art.-Nr.:	416-074-001
Heizelement mit elektronischer Temperaturregelung für Einsattel-/Aufsattel-Muffen und Dorne-Muffen: 20-63mm 110 V/50 Hz; 0,9 kW	Art.-Nr.:	416-074-002
Heizelement mit elektronischer Temperaturregelung für Einsattel-/Aufsattel-Muffen und Dorne-Muffen: 63-90mm 110 V/50 Hz; 1,4 kW	Art.-Nr.:	416-074-003

Die **HÜRNER HWT 160 SW–E** ist eine professionelle Einsattel-Muffe/Dorn-Schweißmaschine zum universellen Schweißen von PP- und PEHD-Rohrsystemen für Abgänge von DA 20–DA 63 mm\*) und Hauptrohre von DA 40–DA 160 mm. Die Maschine ist ideal zum Einsatz für Einsattelschweißungen im beengten Raum oder auch in der Werkstatt zur prozesssicheren Serienfertigung von Verteilersystemen, z.B. für **Erdwärmesysteme**.

Der Standard-Lieferumfang enthält Universal-Halteklemmen für Hauptrohrdimensionen von DA 40–DA 160 mm, eine Halterung für unterschiedliche Akku-Schrauber/Bohrmaschinen zum Betreiben von Bohrkronen und Sattelklemmen für Abgänge bis DA 63 mm zur passgenauen Justierung von Zylinder- und Oktagon-Formteilen.

Für alle Komponenten gilt die **HÜRNER-Werksgarantie!**

Der Wechsel der Spannbacken erfolgt dank dem **HÜRNER** Schnellwechselsystem mit nur einem Handgriff.

Die Grundmaschine, ohne rechte und linke Rohrhalterung, kann durch einfaches Lösen von 4 Halteschrauben vom Stahlrahmen genommen werden und somit auch in schwer zugänglichen Bereichen und über Kopf verwendet werden.

Sowohl die Klemmen zum Spannen von Hauptrohr und Sattelstück als auch das Verfahren der Grundmaschine werden über einen ergonomisch geformten Drehgriff umgesetzt. Zusätzlich kann der Drehgriff einfachst abgenommen werden und die Maschine kann mittels einer handelsüblichen Antriebsmaschine (Akku-Schrauber/Bohrmaschine) verfahren werden.

Besonders erwähnenswert sind die Aufnahme-Funktion des Heizelementes in der Maschine sowie die beiden frei positionierbaren Tiefenanschläge. Ein einfaches Einlegen und eine sichere Schnellentnahme, inkl. Zentrierung und Abreißvorrichtung des Heizelementes in der Umstellzeit, sorgen für höchsten Bedienkomfort, welcher einzigartig ist.

Die beiden Tiefenanschläge gewährleisten zum Einen eine gleichbleibende Einschweißtiefe und -position und verkürzen zum Anderen den Verfahrensweg für schnellere Umstellzeiten.



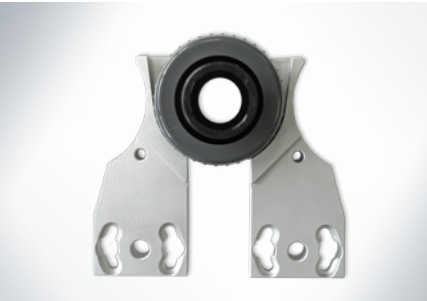
Tiefenanschlagset zum  
Einschweißen



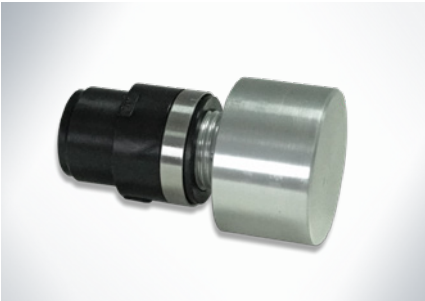
Rechte und linke Rohrhalterung  
inkl. Maßband



Halterung für Akku-Schrauber/  
Bohrmaschinen



Klemmen für Rohrflansch mit  
Überwurfmutter DN32



Zylindrische Spezialaufnahme



Sattel-Klemmen ohne Absatz, zum  
Spannen von geraden Formteilen

Optionales Zubehör		
Zylindrische Spezialaufnahme (½" / D 40 mm) zum Einspannen in die Standard-Spannbacken	Art.-Nr.:	416-101-007
Klemmenset: 2 Klemmen für Rohrflansch mit Überwurfmutter DN32	Art.-Nr.:	416-142-000
Klemmenset: 2 Sattel-Klemmen DA 75–90 mm	Art.-Nr.:	416-125-000
Klemmenset: 2 Oktagon-Klemmen Schlüsselweite 51*)	Art.-Nr.:	416-126-000
Klemmenset: 2 Oktagon-Klemmen Schlüsselweite 38*)	Art.-Nr.:	416-127-000
Halterung für Akku-Schrauber/Bohrmaschine Ø 62 mm	Art.-Nr.:	416-128-000
Timer zur Schweißzeitkontrolle	Art.-Nr.:	219-000-029
Bohrkronen für Sattelabgänge	DA 20–90 mm (Größen auf Anfrage!)	
Heizdorne und Heizmuffen für Sattelabgänge	DA 20–90 mm (Größen auf Anfrage!)	
Tiefenanschlagset zum Einschweißen	Art.-Nr.:	416-101-006

\*) weitere Größen auf Anfrage!