

HÜRNER WhiteLine Werkzeuge und Zubehör

KVG
Kunststoff-Vertriebs KG

HÜRNER
SCHWEISSTECHNIK



Rohrabtschneider

Alle Rohrabtschneider von **HÜRNER** bestechen durch höchste Stabilität und Servicefreundlichkeit. Das Gehäuse besteht aus **hochfestem Aluminium-Druckguss**. Die gehärteten, PTFE-beschichteten **Schneidräder** lassen sich werkzeuglos wechseln und sind „**Made in Solingen/Germany**“.

Alle Rohrabtschneider verfügen über einen im Gehäuse integrierten, **herausnehmbaren Entgrater** und ihr ergonomisch optimierter Handgriff sorgt für einfachste Bedienbarkeit.

Bezeichnung	Art. Nr.
HÜRNER Rohrabtschneider Größe 1, 6–76 mm für Wandstärken bis 8,6 mm, inkl. Ersatzschneidrad	216-100-210
HÜRNER Rohrabtschneider Größe 2, 50–127 mm für Wandstärken bis 19,8 mm, mit optionalem, nicht serienmäßigem Schneidrad auch einsetzbar für Wandstärken bis 27,8 mm	216-100-211
HÜRNER Rohrabtschneider Größe 3, 100–170 mm für Wandstärken bis 19,8 mm, mit optionalem, nicht serienmäßigem Schneidrad auch einsetzbar für Wandstärken bis 27,8 mm	216-100-212
Schneidrad 19 x 6,2 für Rohrabtschneider Größe 1 für Metallrohre, maximale Wandstärke 2,0 mm	216-101-216
Schneidrad 19 x 6,2 für Rohrabtschneider Größe 1 für Kupfer- und Aluminiumrohre, maximale Wandstärke 2,0 mm	216-101-217
Schneidrad 30 x 6,2 für Rohrabtschneider Größe 1 für Kunststoff- und Verbundrohre, maximale Wandstärke 8,6 mm	216-101-210
Ersatzbolzen für Schneidrad für Rohrabtschneider Größe 1	216-101-218
Schneidrad 25 x 11 für Rohrabtschneider Größe 2 und 3 für Metallrohre, maximale Wandstärke 6,0 mm	216-101-224
Schneidrad 35 x 11 für Rohrabtschneider Größe 2 und 3 für Kunststoff- und Verbundrohre, maximale Wandstärke 11,8 mm	216-101-220
Schneidrad 45 x 11 für Rohrabtschneider Größe 2 und 3 für Kunststoff- und Verbundrohre, maximale Wandstärke 16,8 mm	216-101-221
Schneidrad 51 x 11 für Rohrabtschneider Größe 2 und 3 für Kunststoff- und Verbundrohre, maximale Wandstärke 19,8 mm	216-101-222
Schneidrad 67 x 11 für Rohrabtschneider Größe 2 und 3 für Kunststoff- und Verbundrohre, maximale Wandstärke 27,8 mm	216-101-223
Ersatzbolzen für Schneidrad für Rohrabtschneider Größe 2 und 3	216-101-225
Ersatzzentgrater für Rohrabtschneider Größe 1–3	216-101-219

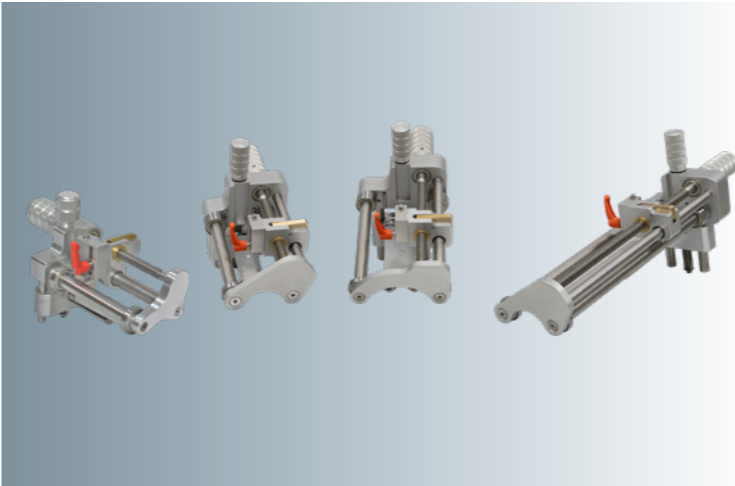


Kunststoffrohr-Scheren HSTCUT

Die Kunststoffrohr-Scheren HSTCUT von **HÜRNER** bestechen durch höchste Qualität und optimale Kraftübertragung. Die PTFE-beschichteten Klingen lassen sich werkzeuglos wechseln und sind „**Made in Solingen/Germany**“.

Alle Kunststoffrohr-Scheren verfügen über einen **automatischen Klingenrückzug** und ihr ergonomisch optimierter Handgriff sorgt für einfachste Bedienbarkeit.

Bezeichnung	Art. Nr.
HÜRNER Kunststoffrohr-Schere HSTCUT 35, 0–35 mm	216-100-213
Ersatzklinge HSTCUT 35	216-100-217
HÜRNER Kunststoffrohr-Schere HSTCUT 42, 0–42 mm	216-100-214
Ersatzklinge HSTCUT 42	216-100-218
HÜRNER Kunststoffrohr-Schere HSTCUT 50, 0–50 mm	216-100-216
Ersatzklinge HSTCUT 50	216-100-219
HÜRNER Kunststoffrohr-Schere HSTCUT 63, 0–63 mm	216-100-215
Ersatzklinge HSTCUT 63	216-100-220



Rohrschälwerkzeuge

Eine zuverlässige Schweißung erfordert nicht nur baustellentaugliche Schweißtechnik, sondern auch gute Rohrvorbereitung und das richtige Werkzeug. Die **HÜRNER** Schälwerkzeuge zum sicheren Entfernen der Oxidschicht auf der Oberfläche von PE-Rohren sind leicht in der Handhabung bei geringem Kraftaufwand. Durch das federgelagerte Messer und den automatischen Vorschub erfolgt eine kontinuierliche Anpassung an Rohrovalitäten und Toleranzen, wodurch ein gleichmäßiger Spanabtrag gewährleistet ist. Das hochwertige Wendemesser aus Hartmetall garantiert eine äußerst lange Standzeit. Alle **HÜRNER** Schälwerkzeuge werden in einem baustellentauglichen Stahlkoffer geliefert.

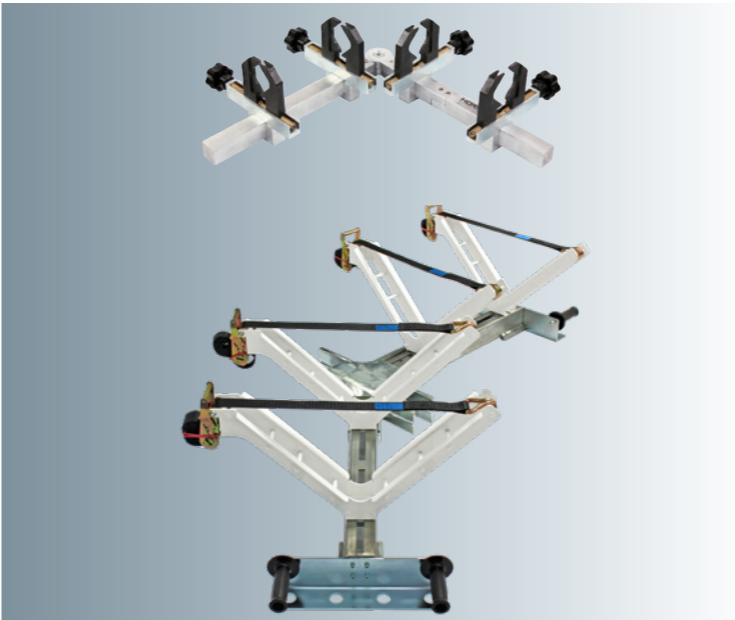
Schälwerkzeuge für Rohrenden

Bezeichnung	Art. Nr.
Schälwerkzeug für Rohrenden Größe 1 / 160 für den Durchmesser 32-160mm zum zeitsparenden Vorbereiten des Schweißbereichs von Elektromuffen, inkl. Transportkoffer und Werkzeug	216-100-060
Schälwerkzeug für Rohrenden Größe 1.5 / 250 für den Durchmesser 63-250mm zum zeitsparenden Vorbereiten des Schweißbereichs von Elektromuffen, inkl. Transportkoffer und Werkzeug	216-100-065
Schälwerkzeug für Rohrenden Größe 1.5 XL / 250 für den Durchmesser 63-250 mm, mögliche Schälentiefe (Schälbereich) 400mm, zum zeitsparenden Vorbereiten des Schweißbereichs von Elektromuffen, ohne Transportkoffer und Werkzeug	216-100-075
Schälwerkzeug für Rohrenden Größe 2 / 500 für den Durchmesser 110-500mm zum zeitsparenden Vorbereiten des Schweißbereichs von Elektromuffen, inkl. Transportkoffer und Werkzeug	216-100-070
Ersatzmesser Größe 1, Größe 1.5, Größe 2	216-103-060
Ersatzschraube Größe 1, Größe 1.5, Größe 2	216-104-061
Transportkoffer für Rohrschälwerkzeug Gr.1.5 XL inkl. Schaumstoffeinsatz	216-100-127



Handschaber

Bezeichnung	Art. Nr.
Handschaber einfach	216-100-101
Ersatzklinge für Handschaber einfach (1 Pack = 5 Stück)	216-100-102
Handschaber vierfach	219-300-008
Ersatzklinge für Handschaber vierfach (1 Pack = 2 Stück)	219-300-009



Universal-Haltevorrichtung

Bezeichnung	Art. Nr.
Universal-Haltevorrichtung 75, DN 20 - 75 mm, inkl. Tragetasche	219-000-022
Universal-Haltevorrichtung 180, DN 75–180 mm, inkl. Holzkiste	219-000-023
Universal-Haltevorrichtung 500, DN 125–500 mm	219-000-062

Aufsteckadapter für Heizwendelschweißgeräte

Für den universellen Einsatz in der Heizwendelschweißtechnik sind leicht zu wechselnde Adapter unabdingbar. Sie ermöglichen das Verschweißen von Elektromuffen aller Fabrikate sowie das professionelle Kontaktieren von Großrohrsystemen.



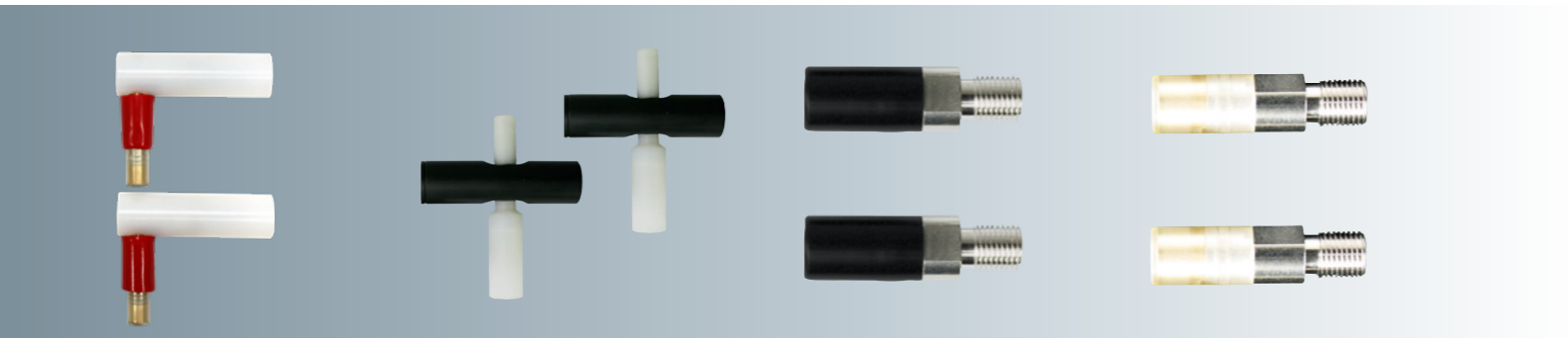
Typ FF flach
Art. Nr. 216-010-070

4,7 mm auf 4,0 mm
Art. Nr. 216-010-080

4,0 mm auf 4,7 mm
Art. Nr. 216-010-630

Typ FF Stift
Art. Nr. 216-010-400

4,7 mm auf 4,7 mm
Art. Nr. 216-010-580

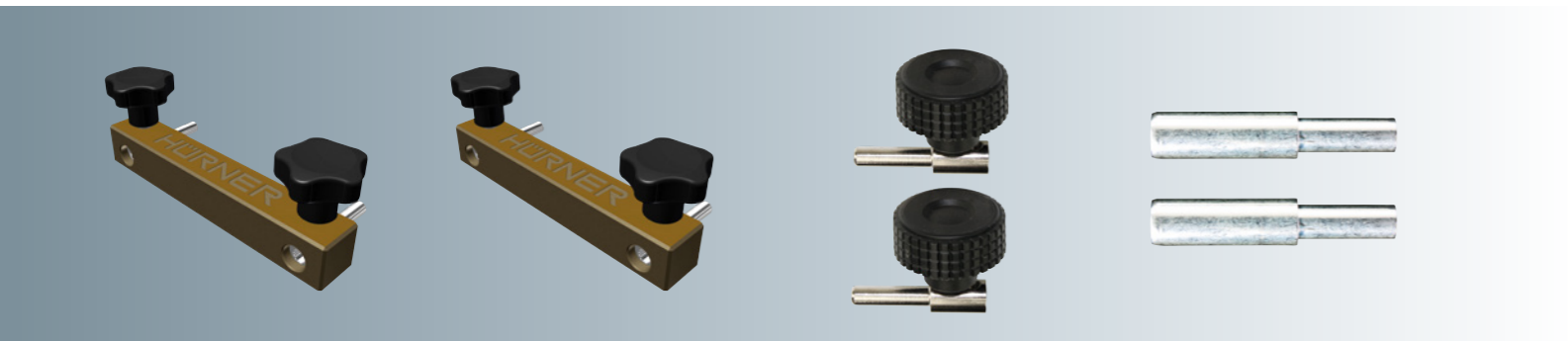


Typ COOL-FIT 4,0 mm
Art. Nr. 216-010-084

Typ Drahtadapter GF
Art. Nr. 216-010-090

Anschlusskontakt 4,7 mm
Art. Nr. 216-023-430

Anschlusskontakt 4,0 mm
Art. Nr. 217-010-061



GF-Klemmadapter 4,7 mm
Art. Nr. 216-010-404

HP-Klemmadapter 6,0 mm
Art. Nr. 216-010-405

Typ HP 6,0 mm
Art. Nr. 216-010-401

Typ Hong Kong 5,7 mm
Art. Nr. 216-010-071

Sonstiges Zubehör

Professionelles Zubehör rund um das Heizwendelschweißen



Adaptertasche
Art. Nr. 216-030-310

Markierstift
Art. Nr. 216-100-300

Scanner RS 232 für HST 300 2.0
Art. Nr. 216-030-253

Scanner WE
Art. Nr. 216-030-250



AHK PE-Reiniger
Art. Nr. 219-300-007

Reinigungstücher
Art. Nr. 216-100-103

Aluminium-Transportkoffer
Art. Nr. 200-216-002

ISO-Schweißercode
Art. Nr. 216-080-031

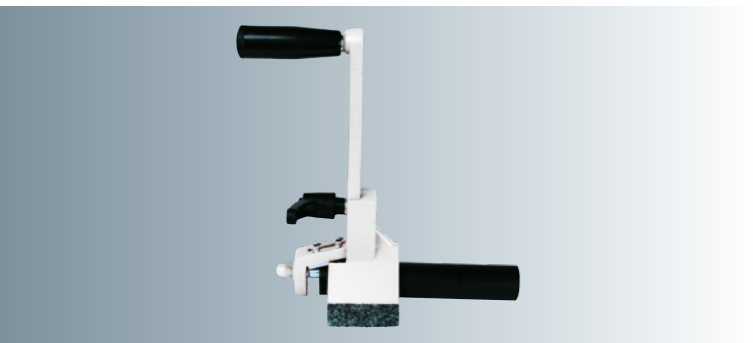
RFID-Code-Karte
Art. Nr. 111-002-002



Außenwulstentferner	
Bezeichnung	Art. Nr.
Außenwulstentferner 75–400 mm	219-000-031
Ersatzmesser 75–400 mm	219-000-032



Rohrhaltebock	
Bezeichnung	Art. Nr.
Rohrhaltebock DA 400 mm	219-000-024



Anfasgeräte	
Bezeichnung	Art. Nr.
Anfasgerät Größe 1, 16–110 mm	216-100-002
Anfasgerät Größe 2, 40–250 mm	216-100-003
Ersatzmesser für Größe 1 und 2	216-100-015



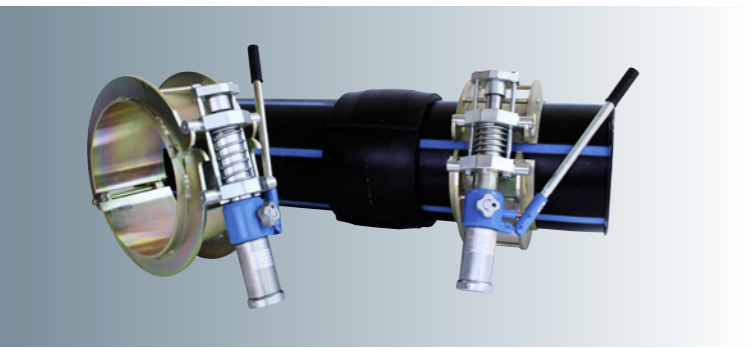
Abquetschvorrichtungen	
Bezeichnung	Art. Nr.
Abquetschvorrichtung DA 20–63 mm (SDR 11)	216-100-190
Abquetschvorrichtung DA 20–63 mm (SDR 17)	216-100-237
Abquetschvorrichtung DA 63–200 mm (SDR 11 und SDR 17)	216-100-191
Rundungseinsatz (Paar) bis DA 32 mm	219-000-056
Rundungseinsatz (Paar) von DA 40–63 mm	219-000-057
Abquetschvorrichtung DA 160–250 mm (SDR 11 und SDR 17)	216-100-230



Rundungsschalen	
Bezeichnung	Art. Nr.
DA 63	219-000-035
DA 75	219-000-036
DA 90	219-000-037
DA 110	219-000-038
DA 125	219-000-039
DA 140	219-000-040
DA 160	219-000-041
DA 180	219-000-042
DA 200	219-000-025
DA 225	219-000-026
DA 250	219-000-027



Rollenböcke	
Bezeichnung	Art. Nr.
Rollenbock bis DA 315 mm, Traglast 200 kg	216-100-307
Rollenbock bis DA 760 mm, Traglast 700 kg	216-100-198
Rollenbock bis DA 710 mm, höhenverstellbar, Traglast 500 kg	216-100-233
Rollenbock DA 400 mm–1500 mm, breitenverstellbar, Traglast 2000 kg	216-100-200



Rundungsschellen

Bezeichnung	Art. Nr.
DA 250 ohne Hydraulikzylinder	219-000-011
DA 280 ohne Hydraulikzylinder	219-000-010
DA 315 ohne Hydraulikzylinder	219-000-002
DA 355 ohne Hydraulikzylinder	219-000-003
DA 400 ohne Hydraulikzylinder	219-000-004
DA 450 ohne Hydraulikzylinder	219-000-005
DA 500 ohne Hydraulikzylinder	219-000-006
DA 560 ohne Hydraulikzylinder	219-000-007
DA 630 ohne Hydraulikzylinder	219-000-008
DA 800 ohne Hydraulikzylinder	219-000-015
DA 900 ohne Hydraulikzylinder	219-000-014
DA 1000 ohne Hydraulikzylinder	219-000-019
DA 1200 ohne Hydraulikzylinder	219-000-020
Hydraulikzylinder DA 250–DA 1200	219-000-009



Timer

Bezeichnung	Art. Nr.
Timer zur Schweißzeitkontrolle	219-000-029



Temperaturmessgerät

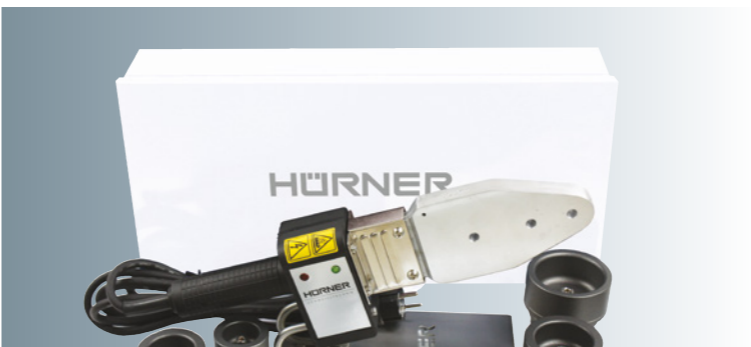
Bezeichnung	Art. Nr.
Temperaturmessgerät	219-000-028



Handschweißelemente

HÜRNER Handschweißelemente mit ergonomischem Griff in unterschiedlichen Dimensionsstufen bis Ø 250 mm gibt es mit und ohne Temperaturregelung, mit Netzkontrolle, Heizintervallkontrolle und Tischaufnahme als Ständer, im formschönen Metallkoffer.

Bezeichnung	Art. Nr.
Handschweißelement HSE Ø 120 mm, 230 V ohne Regelung inkl. Ständer und Transportkoffer	200-230-047
Handschweißelement HSE Ø 120 mm, 230 V mit Regelung inkl. Ständer und Transportkoffer	200-230-550
Handschweißelement HSE Ø 190 mm, 230 V ohne Regelung inkl. Ständer und Transportkoffer	200-230-039
Handschweißelement HSE Ø 190 mm, 230 V mit Regelung inkl. Ständer, ohne Koffer	200-230-552
Handschweißelement HSE Ø 250 mm, 230 V ohne Regelung inkl. Ständer, ohne Koffer	200-230-046
Handschweißelement HSE Ø 250 mm, 230 V mit Regelung inkl. Ständer, ohne Koffer	200-230-554



Muffenschweißgeräte

HÜRNER Muffenschweißgeräte mit ergonomischem Griff zur Aufnahme von Heizdornen und Heizmuffen in unterschiedlichen Dimensionsstufen mit zwei oder drei gleichzeitig einsetzbaren Kombinationen zum Schweißen von Muffen, Rohren und Formstücken bis Ø 125 mm gibt es mit und ohne Temperaturregelung, mit Netzkontrolle, Heizintervallkontrolle und Tischständer, im formschönen Metallkoffer.

Bezeichnung	Art. Nr.
Muffenschweißgerät HMS 63 T Ø 16–63 , 230 V mit Konstanttemperatur inkl. Dorne und Muffen Ø 20–63 mm (Typ A), Tischständer und Transportkoffer	200-230-022
Muffenschweißgerät HMS 63 T Ø 16–63 mm, 230 V mit elektronischer Temperaturregelung , mit Temperaturwahlschalter, Netzkontrolle und Heizintervallkontrolle inkl. Dorne und Muffen Ø 20–63 mm (Typ A), Tischständer und Transportkoffer	200-230-503
Muffenschweißgerät HMS 125 T Ø 16–125 mm, 230 V mit Konstanttemperatur inkl. Dorne und Muffen Ø 20–125 mm (Typ A), Tischständer und Transportkoffer	200-230-505
Muffenschweißgerät HMS 125 T Ø 16–125 mm, 230 V mit elektronischer Temperaturregelung , mit Temperaturwahlschalter, Netzkontrolle und Heizintervallkontrolle inkl. Dorne und Muffen Ø 20–125 mm (Typ A), Tischständer und Transportkoffer	200-230-504



Heizdorne und -muffen

Bezeichnung	Art. Nr.
Heizdorn und Heizmuffe Ø 16 mm für Muffenschweißgerät HMS, DVS Typ A	200-230-026
Heizdorn und Heizmuffe Ø 20 mm für Muffenschweißgerät HMS, DVS Typ A	200-230-028
Heizdorn und Heizmuffe Ø 25 mm für Muffenschweißgerät HMS, DVS Typ A	200-230-029
Heizdorn und Heizmuffe Ø 32 mm für Muffenschweißgerät HMS, DVS Typ A	200-230-030
Heizdorn und Heizmuffe Ø 40 mm für Muffenschweißgerät HMS, DVS Typ A	200-230-031
Heizdorn und Heizmuffe Ø 50 mm für Muffenschweißgerät HMS, DVS Typ A	200-230-032
Heizdorn und Heizmuffe Ø 63 mm für Muffenschweißgerät HMS, DVS Typ A	200-230-033
Heizdorn und Heizmuffe Ø 75 mm für Muffenschweißgerät HMS, DVS Typ A	200-230-034
Heizdorn und Heizmuffe Ø 90 mm für Muffenschweißgerät HMS, DVS Typ A	200-230-035
Heizdorn und Heizmuffe Ø 110 mm für Muffenschweißgerät HMS, DVS Typ A	200-230-036
Heizdorn und Heizmuffe Ø 125 mm für Muffenschweißgerät HMS, DVS Typ A	200-230-037

Heizdorne und Heizmuffen DVS Typ B, ASTM/IPS auf Anfrage!

Sie möchten mehr über uns erfahren?

Gerne stehen wir Ihnen für ein persönliches Gespräch in unserem Hause zur Verfügung. Detaillierte Informationen über uns und unsere Produktpalette finden Sie auch auf unserer Homepage **www.huerner.de**



HÜRNER

SCHWEISSTECHNIK

HÜRNER Schweisstechnik GmbH

Technologie Straße
35325 Mücke
GERMANY

Ph +49 6401 9127 0

E-Mail: op@huerner.de
Internet: www.huerner.de

Ihr Partner für HÜRNER Schweisstechnik:

KVG

Kunststoff-Vertriebs KG

KVG Kunststoff-Vertriebs KG

Feincheswiese 5
56424 Staudt
GERMANY

Ph +49 2602 68050

E-Mail: info@kvg-staudt.de
Internet: www.kvg-staudt.de